



Auch in diesem Sommer: DB setzt Bauarbeiten für eine moderne S-Bahn-Stammstrecke fort

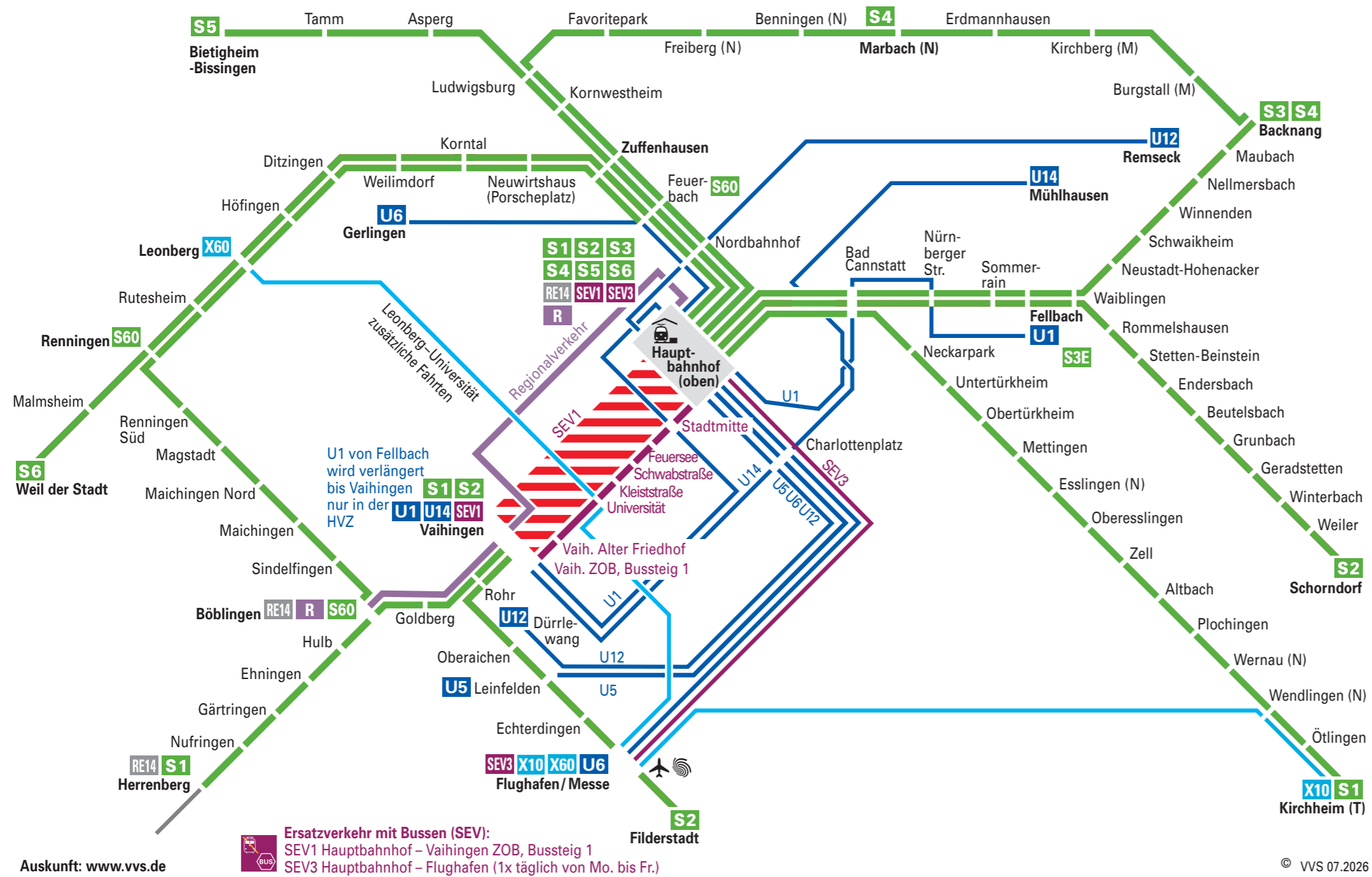
Während der Sperrung kommen Fahrgäste mit umfangreichen Ersatzangeboten ans Ziel

Um die Zuverlässigkeit des Bahnverkehrs zu gewährleisten und notwendige Kapazitätserweiterungen für die Zukunft zu schaffen, setzt die Deutsche Bahn (DB) in Stuttgart zukünftig auf digitalen Zugbetrieb. Das bundesweite Pilotprojekt Digitaler Knoten Stuttgart (DKS) spielt eine zentrale Rolle dabei, die Region für die Herausforderungen der Mobilitätswende zu rüsten. Die Umstellung von konventioneller Signaltechnik auf eine neue Generation der Leit- und Sicherungstechnik ist ein wesentlicher Schritt.

Die dazu notwendigen Arbeiten setzt die DB InfraGO auch in diesem Sommer auf der innerstädtischen Tunnelstrecke zwischen Stuttgart Hauptbahnhof (tief) und Stuttgart-Vaihingen weiter fort. Parallel dazu dauern auch die Arbeiten an, die die S-Bahn mit einem neuen Tunnel an Stuttgart Rosenstein anbindet. Zusätzlich erneuert die DB InfraGO in diesem Jahr auch die Gleise in der S-Bahn-Wendeschleife. Der überwiegende Teil der Arbeiten wird während

der Sommerferien durchgeführt, damit Schülerinnen und Schüler sowie Pendlerinnen und Pendler möglichst wenig betroffen sind. Die Gleisarbeiten an der Schwabstraße erfolgen – weil parallel nicht möglich – bereits vor Ferienbeginn. Insgesamt vom 20. Juli, 1:30 Uhr, bis 12. September 2026, 4 Uhr, fahren die S-Bahnen die Stationen Hauptbahnhof (tief), Stadtmitte, Feuersee, Schwabstraße, Universität und Österfeld vorübergehend nicht an.

Die Busse der Linie SEV1 fahren im dichten 5-Minuten-Takt sowohl an Schultagen tagsüber durchgängig (6 bis 19 Uhr), als auch montags bis freitags während der Ferien in den Hauptverkehrszeiten (6 bis 10 Uhr sowie 15 bis 19 Uhr). Darüber hinaus sind die Busse immer im 10-Minuten-Takt im Einsatz. Die Busse fahren innerhalb Stuttgarts von Hauptbahnhof/Arnulf-Klett-Platz bis Vaihingen (ZOB) mit den Halten Stadtmitte Wilhelmsbau/Büchsenstraße, Feuersee, Schwabstraße, Kleiststraße, Universität und Vaihingen (Alter Friedhof).



Weiterhin mobil: Ersatzverkehr während der Sperrung

Die S-Bahn Stuttgart richtet während der Sperrung einen Pendelverkehr mit Regionalexpress-Zügen (RE-Pendel) als Direktverbindung zwischen Stuttgart Hauptbahnhof und Böblingen ein, damit Fahrgäste weiterhin an ihr Ziel kommen. Die Züge fahren stündlich und halten jeweils in Stuttgart-Vaihingen. Weitere planmäßige Fahrten im Regionalverkehr (RE14) ergänzen das Zugangebot alle zwei Stunden. Zusätzlich fahren zwischen Stuttgart Hauptbahnhof und Stuttgart-Vaihingen Busse der Linie SEV1 als Ersatz. Um Fahrgästen das Umsteigen zwischen S-Bahnen und den Bussen möglichst leicht zu machen, sind die Wege zu den Haltestellen des Ersatzverkehrs besonders ausgeschildert. Die Haltestellen und Busse sind als Ersatz der S-Bahn deutlich gekennzeichnet. Zudem stehen in Stuttgart Hauptbahnhof, Vaihingen und Flughafen/Messe Servicemitarbeitende zur Auskunft bereit.

Auch während der Modernisierung in Stuttgart mobil bleiben

Während der Sperrung wird der Hauptbahnhof (oben) zum zentralen Punkt im Liniennetz der S-Bahn. Der bestehende Kopfbahnhof hält vier Gleise für den regionalen S-Bahn-Betrieb bereit. Die Zugverbindungen sind bereits in der elektronischen Fahrplanauskunft auf bahn.de/reiseauskunft sowie in der App **DB Navigator** verfügbar.

Die S-Bahn-Stammstrecke ist **zwischen Stuttgart Hauptbahnhof (tief) und Stuttgart-Vaihingen vom 20. Juli, 1.30 Uhr, bis 12. September 2026, 4 Uhr**, komplett für den S-Bahn-Verkehr gesperrt. In dieser Zeit gibt es **geänderte Fahrtwege** sowie eine zusätzliche Ersatzbuslinie (SEV1).

Alternative Verbindungen und weitere Informationen finden Sie unter stammstrecke.info.

Alle Verbindungsauskünfte und Informationen finden Sie auch unter vvs.de und über die Apps **DB Navigator** oder **VVS Mobil**.



Bei Fragen helfen unsere Servicemitarbeitende vor Ort gerne weiter.



Grüne Bodenlinien und Infoboxen zeigen den Weg zu den Haltestellen des Ersatzverkehrs.



Für eine schnelle Erkennbarkeit sind die Ersatzbusse besonders gekennzeichnet.

Zusätzliche Fahrplanänderungen während der Stammstreckensperrung 2026

Samstag, 15. August, 1.30 Uhr, bis Samstag, 22. August 2026, 0.15 Uhr

Aufgrund von Instandhaltungsarbeiten am Pragtunnel stehen zwischen Feuerbach und Nordbahnhof nur zwei von vier Gleisen zur Verfügung. Die Züge der Linie S4 und S5 werden umgeleitet und halten nicht in Feuerbach.

Die Linie S6 verkehrt nur zwischen Weil der Stadt und Feuerbach, die Linie S60 nur zwischen Böblingen und Zuffenhausen.

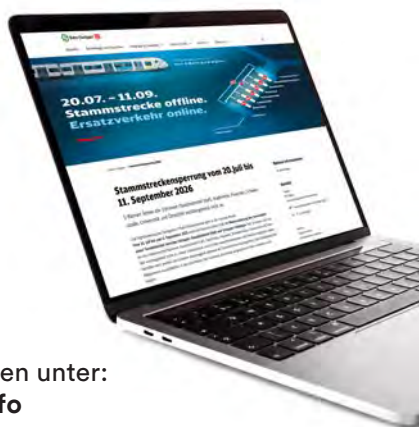
Die Linie S62 sowie die RB 11 „Schusterbahn“ fallen während der gesamten Stammstreckensperrung aus.

Samstag, 22. August, 1.30 Uhr, bis Montag, 7. September 2026, 5 Uhr

Wegen des Neubaus der Eisenbahnbrücke über die August-Bebel-Straße in Ludwigsburg fallen die Züge der Linie S5 zwischen Ludwigsburg und Bietigheim-Bissingen aus und werden durch Busse ersetzt. Auch im Regionalverkehr kommt es zu Einschränkungen und Ersatzverkehr.

Alle Informationen zu diesen Baustellen stellt die S-Bahn Stuttgart auf ihrer Homepage unter [s-bahn-stuttgart.de/betriebslage](https://www.s-bahn-stuttgart.de/betriebslage) bereit.

Bitte beachten Sie, dass es im Großraum Stuttgart auch im Fern- und Regionalverkehr zu weiteren Fahrplanabweichungen kommt.



Mehr Informationen unter:
[stammstrecke.info](https://www.s-bahn-stuttgart.de/stammstrecke.info)

Investition in die Zukunft der Stammstrecke

Mit dem bundesweit ersten digitalisierten Bahnknoten wird die Metropolregion Stuttgart zu einem Vorzeigeprojekt und Vorreiter für die Digitale Schiene Deutschland. Die Stammstrecke als bedeutender Bestandteil dieses Bahnknotens gehört zu den am stärksten befahrenen Eisenbahnstrecken in der gesamten Republik: Montags bis freitags fährt tagsüber alle 2,5 Minuten eine S-Bahn in jede Richtung. Die Umstellung auf den digitalen Schienenknoten schafft für die Menschen in der Region verlässliche Alltagsmobilität mit der S-Bahn.

So profitieren die Fahrgäste von der modernen Stammstrecke

- **Mehr Züge, mehr Zuverlässigkeit:** Das europäische Zugbeeinflussungssystem ETCS (European Train Control System) in Verbindung mit einer hochautomatisierten Steuerung in den Zügen macht die S-Bahn zukünftig leistungsfähiger: die Kapazität des Bahnverkehrs wächst allein auf der Stammstrecke um mindestens zwanzig Prozent.
- **Modernisierung der Stationen:** Die S-Bahn-Stationen der Stammstrecke sind Bestandteil der Sanierung und wurden bereits weitgehend modernisiert: Neue Bahnsteigbeläge, frische Wandpaneele, moderne Effektbeleuchtung und helle Farben sorgen für ein freundliches und angenehmes Ambiente.
- **Zuverlässiger Empfang:** Um die Zuverlässigkeit der digitalen Angebote für Fahrgäste zu steigern, installiert Vodafone im Tunnel zwischen Stuttgart-Österfeld und Stuttgart-Bad Cannstatt weitere Mobilfunk-Repeater. Somit besteht zukünftig auch in diesem Streckenabschnitt ein stabiler Internetempfang.



Stammstrecke 2.0
Ihre S-Bahn wird digital.

polygo-Vorteile



Neu bei polygo: Mit stella-sharing elektrisch durch Stuttgart düsen und mit der polygoCard 8% Rabatt auf jede Fahrt sichern

Du möchtest flexibel, leise und klimafreundlich in Stuttgart unterwegs sein? Dann steig mühelos um auf stella-sharing – das E-Moped-Sharing der Stadtwerke Stuttgart. Die 240 E-Mopeds sind stationsunabhängig im gesamten Stadtgebiet auf Tour und jederzeit bequem per App verfügbar. Die stella-Flotte wird mit 100 % Ökostrom der Stadtwerke Stuttgart geladen.

Mit deiner polygoCard sparst du 8 % auf jede Fahrt. Einfach den Gutscheincode auf der mypolygo-Homepage abrufen und in der stella-App einlösen – der Rabatt wird automatisch berücksichtigt.

Direkt zum
stella-sharing-
Angebot



© Banauten, StellaxVfB, NikoFrielitz

polygo-Tipp: Bike & Park im VVS-Gebiet

Die Fahrradabstellanlagen an den Bahnhöfen bieten gesicherte Stellplätze direkt am Gleis. Nach einmaliger Registrierung lassen sich die Plätze bequem und kostenlos unter vvs.bike-and-park.de buchen.

Für Abo-Kunden mit einer polygoCard stehen im VVS-Gebiet über 800 Stellplätze zur Verfügung. Diesen polygo-Vorteil gibt es aktuell in Ludwigsburg, Esslingen, Leonberg, Plochingen und bald auch in Leinfelden-Echterdingen und Korntal-Münchingen. In Fellbach (Fell.go! radbox) erfolgt die Buchung über die JUHUU-App.

Direkt zu
VVS-Bike + Park



© Kienzler Stadtmobiliar GmbH

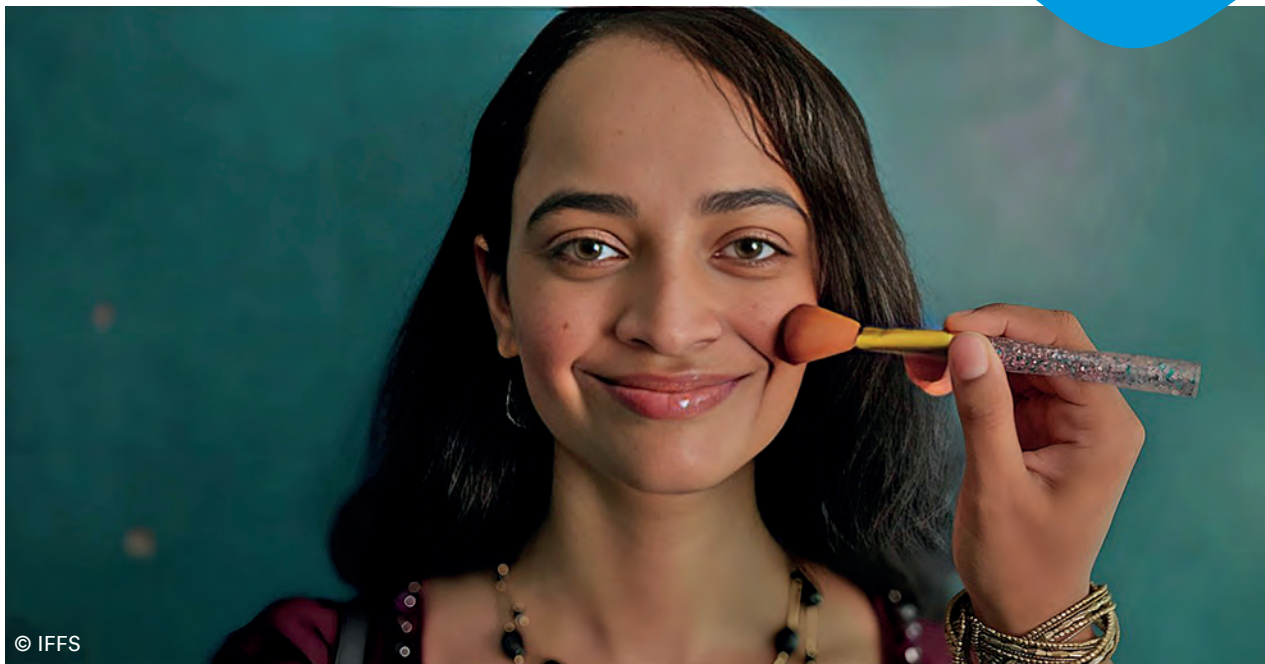


Abovorteil

Mit dem VVS günstiger nach Mollywood

23. Indisches Filmfestival Stuttgart vom 23. bis 26. Juli 2026

VVS-
Fahr- und
Spartipp!



© IFFS

Nicht der Branchen-Riese Bollywood, sondern das grellere, lauter und sozialkritischer inszenierte südindische Mollywood-Kino gibt beim 23. Indischen Filmfestival Stuttgart den Ton an. Das Publikum darf sich auf ein kunterbuntes Programm mit spektakulären Szenen, raffinierten Twists, menschlichen Abgründen, politischen Untertönen, atemberaubenden Landschaften, farbintensiven Bildern

und melancholischen Momenten aus der Filmwelt der Malayalen freuen. Globalisierung, Identität und Tradition liefern den Stoff für das Adrenalin-Kino Made in Mollywood.

Bei Vorlage Ihres gültigen D-Tickets oder VVS-Jahresabos (polygoCard) an der Kinokasse, erhalten Sie das Kinoticket um einen Euro ermäßigt.

HINWEIS: Die polygoCards haben eine max. Gültigkeit von 5 Jahren und müssen danach ausgetauscht werden. Wir senden Ihnen rechtzeitig eine neue polygoCard zu. Bitte halten Sie deshalb Ihre bei uns hinterlegte Adresse aktuell. Sie müssen nichts weiter unternehmen, der Versand erfolgt automatisch.

Wenn Sie noch Fragen haben:

VVS-Service

Telefon: 0711 19449

> [vvs.de](https://www.vvs.de)

> facebook.com/VVS

> instagram/VVS_Stuttgart

> linkedin.com/company/vvsmobil

Keine Aktion mehr verpassen! Jetzt VVS-Newsletter unter [vvs.de](https://www.vvs.de) bestellen.



DB Vertrieb GmbH

Abo-Center Stuttgart

Telefon: 0711 76164193

abo-vvs@bahn.de